

Keuntungan Menggunakan Rangka Plafon dan Rangka Partisi JSteel

Presisi

Presisi dalam bentuk dan ukuran. Itu membuat pemasangan rangka plafon dan partisi baja ringan JSteel lebih mudah dan cepat.

Keseragaman Kualitas Material

Material Galvalume (AluZinc) dan Galvanized memiliki keseragaman (baik ketebalan, lapisan pelindung maupun kuat tarik bahan) dibandingkan dengan kualitas material lain yang ada di pasaran.

Deformasi

Deformasi relatif kecil. Perubahan temperatur yang ekstrim pada rangka baja ringan akan mengakibatkan deformasi yang relatif kecil dibandingkan dengan rangka kayu, karena sifat-sifat mekanik dan kekuatan yang dimiliki oleh material Galvalume atau Galvanized.

Tahan Api

Kebakaran merupakan kecelakaan yang paling sering terjadi terhadap bangunan. Baja merupakan material yang lebih tahan terhadap api dibandingkan kayu

Anti Rayap

Dapat kita bayangkan jika tiba-tiba bangunan atau tempat tinggal yang menggunakan rangka kayu konvensional roboh tanpa sebab yang jelas. Itu bukan gempa bumi, melainkan oleh rayap. Pada kondisi lingkungan tropis, rayap dapat menggerogoti bangunan dari bahan kayu dengan cepat.

Awet dan Ringan

Lapisan pelindung Aluminium dan Zinc pada Galvalume melindungi material dari proses karat. Karena ringan, bahan Galvalume atau Galvanized sangat ideal digunakan sebagai rangka partisi dan rangka plafon

Fleksibilitas

Kebutuhan akan ruang selalu menjadi masalah dari waktu ke waktu. Salah satu keunggulan sistem rangka partisi JSteel dari sistem rangka partisi konvensional, adalah fleksibilitas bongkar pasanganya.

Kesimpulan Pengujian Rangka Plafon



Pengujian di Laboratorium ITB

PT. JAINDO METAL INDUSTRIES

Head Office & Factory :

Jl. Soekarno - Hatta 227, Bandung 40223 - Indonesia

Tel. 6222 - 6030755, Fax. 6222 - 6030165.

E-mail : unico.jmi@gmail.com

HOTLINE SERVICES

Bandung 0888 207 3647

Surabaya 0888 6290 033

Jakarta 0888 207 3650

www.jsteel.co.id

Distributor



rumah
prefab

penutup
atap

rangka
atap

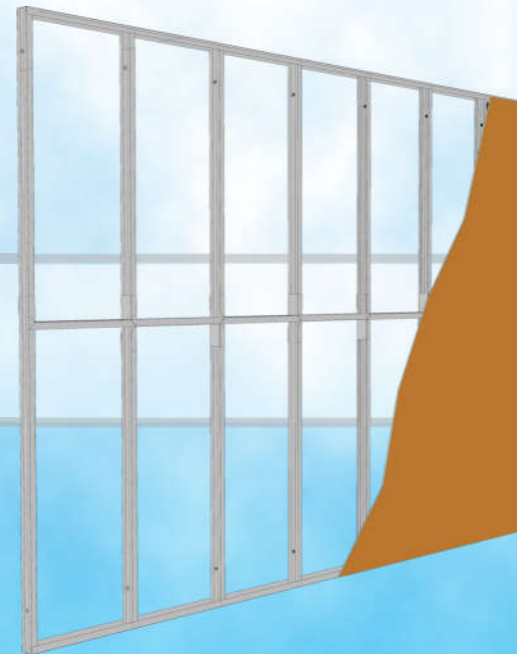
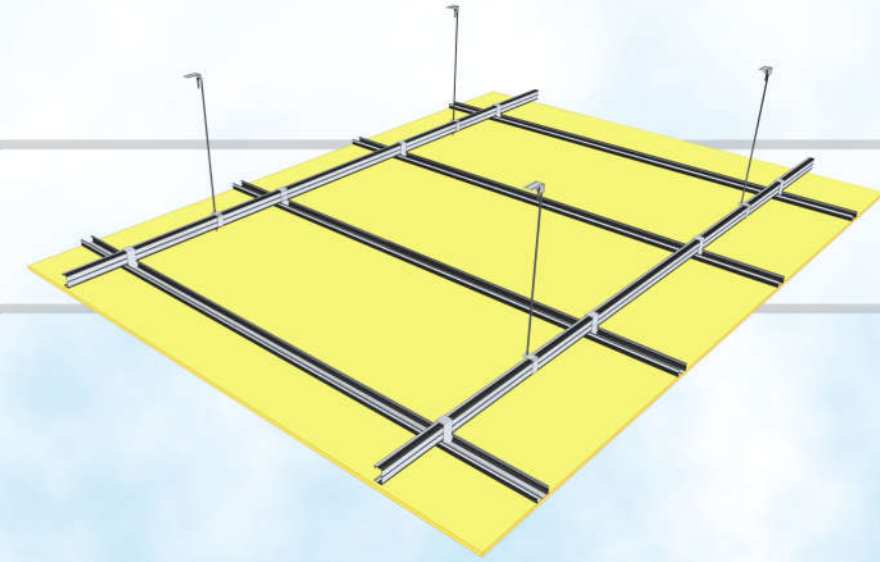
rangka
dinding

rangka
lantai

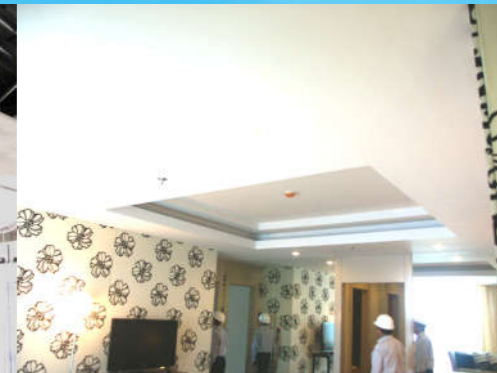
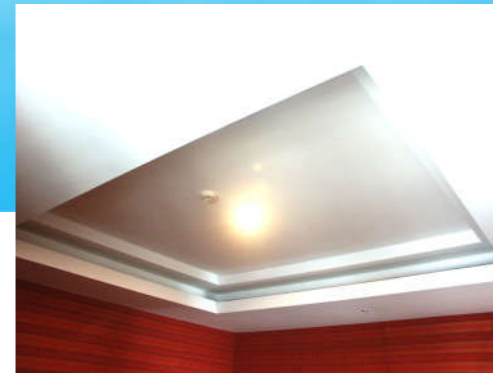
rangka
plafon

kusen

RANGKA PLAFON



RANGKA DINDING



RANGKA PLAFON Universal Ceiling Frame & RANGKA PARTISI



RANGKA PLAFON

SPESIFIKASI
Memadukan 2 elemen utama profil Metal Furring dan Top Cross dalam satu bentuk :
Universal Ceiling Frame (UCF)

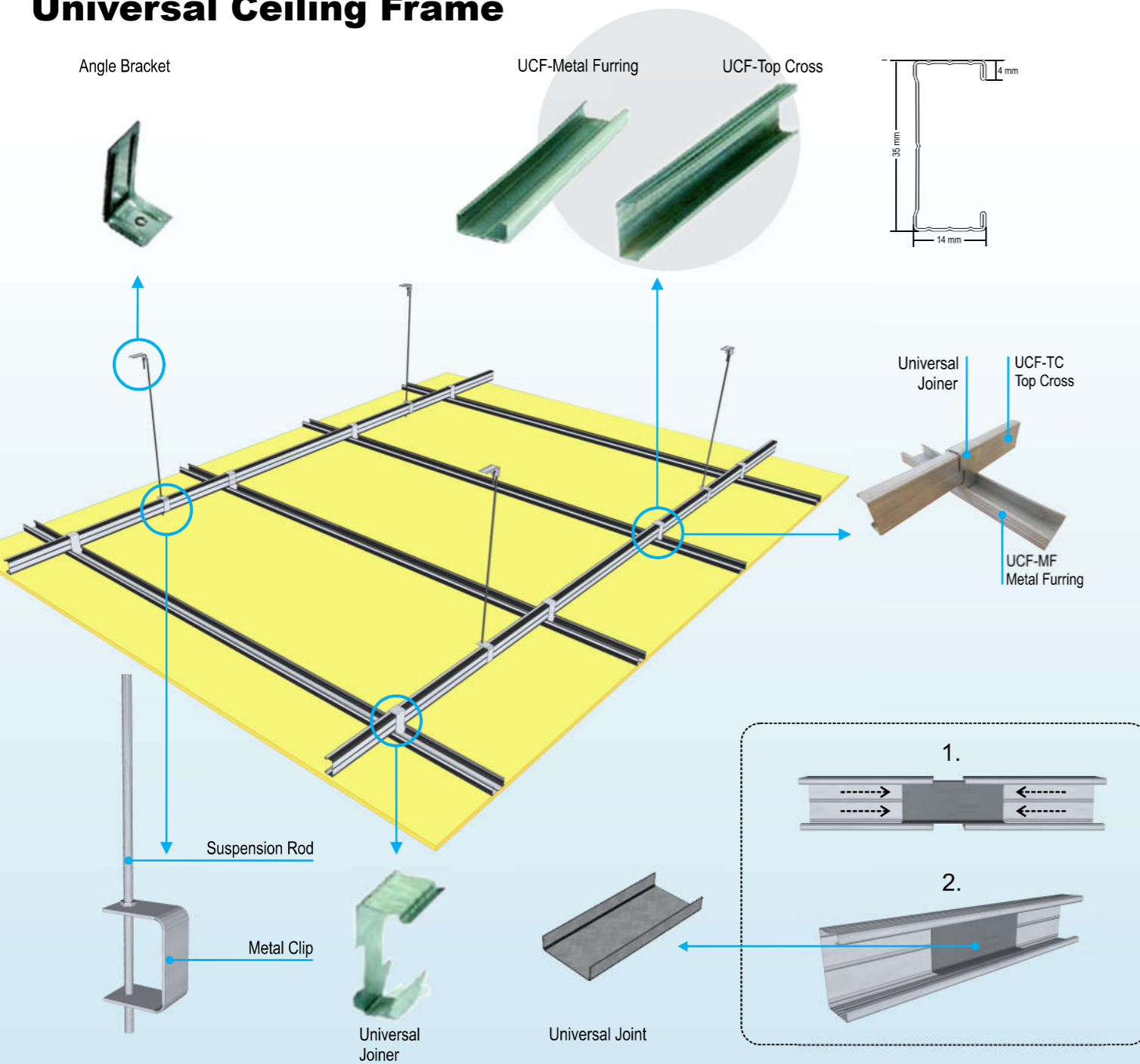
Material :
Galvalume min. AZ 100
t = 0.45 mm TCT

RANGKA PARTISI

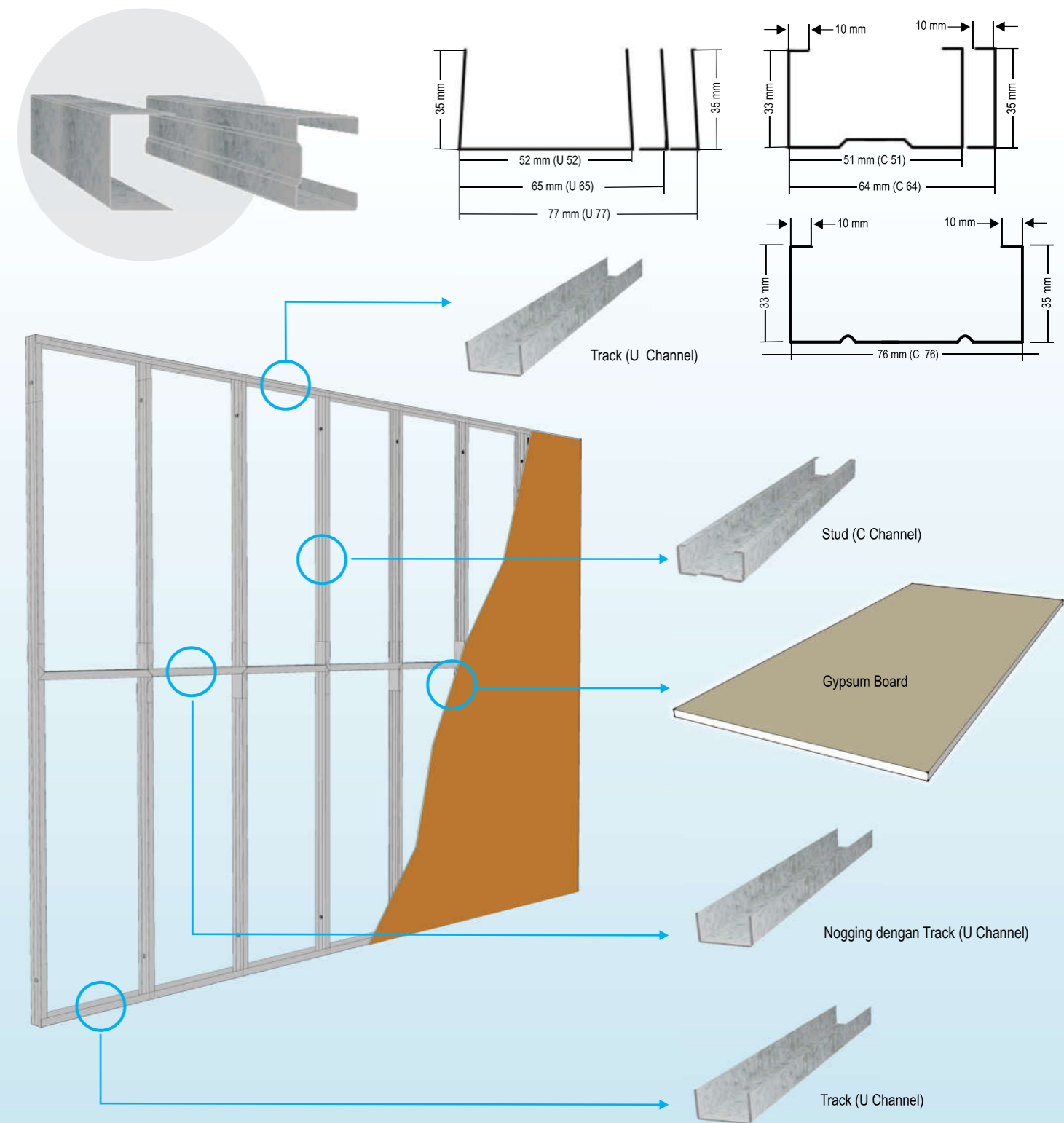
SPESIFIKASI
C - STUD & U - TRACK
Fungsi :
Sekat Ruang = Non-Load Bearing Wall

Material :
Galvalume min. AZ 100
t = 0.45 mm TCT

Universal Ceiling Frame



B.PC1.Ver1.2022



B.PC1.Ver1.2022

